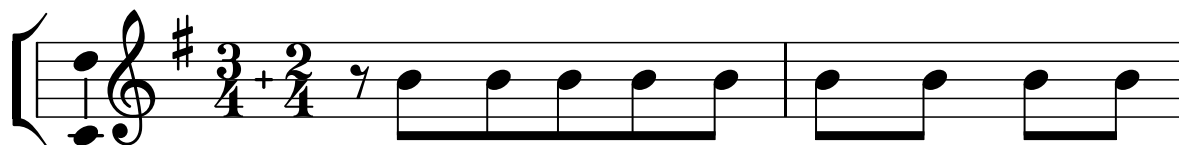


# CUANDO LA LUZ DEL DÍA ESTÁ EN SU CUMBRE

Muy expresivo

Domingo Cols



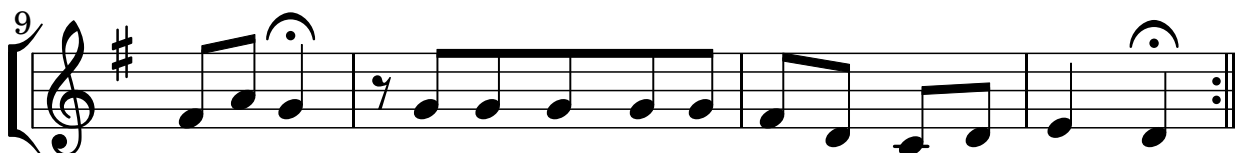
1. Cuando la luz del dí - a está en su
2. E - res re - su - rrec - ción, pa - la - bra y
3. Ven ya, Se - ñor Je - sús, Sal - va - dor
4. Con - cé - de - nos, oh Pa - dre om - ni - po -



1. cum - bre, — e - res, Se - ñor Je - sús, luz y a - le -
2. pren - da — de ser y de vi - vir e - ter - na -
3. nues - tro, — de tu ra - dian - te luz lle - na es - te
4. ten - te, — y tú, Hi - jo a - ma - do y Se - ñor



1. grí - a de quie - nes en la fe y en la es - pe -
2. men - te; sem - bra - das de es - pe - ran - zas — nues - tras
3. dí - a, ca - mi - no de a - le - grí - a y — de es - pe -
4. nues - tro, por o - bra del Es - pí - ri - tu en - vi -



1. ran - za ce - lebran ya la fiesta de la Vi - da.
2. vi - das, serán en ti co - se - cha pa - ra siempre.
3. ran - za, re - al a - conte - cer de nueva vi - da.
4. a - do, vi - vir ya de la fiesta de tu rei - no.