

# ARRE BORRIQUITO

Villancico popular



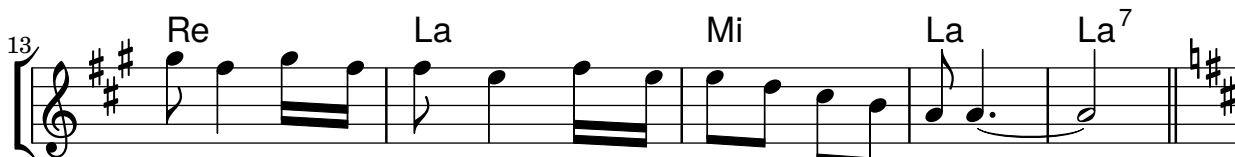
1. En el cie-lo una estre-lla que a los Re-yes Magos  
2. Hacia el portal de Be - lén\_ se di - rige un pastor -



guía ha-cia Be-lén pa-ra ver\_ a Dios, Hi-jo de Marí-a. Cuando  
ci-to cantando de esta manera para a - legrear el camino: Ha na -



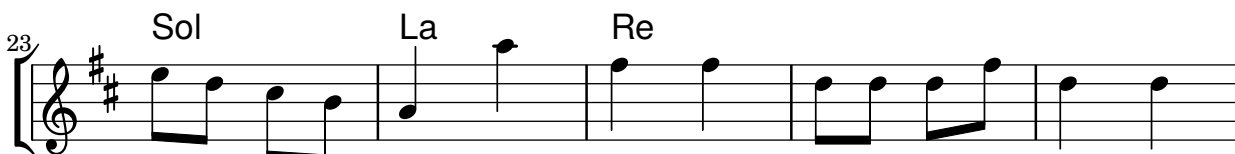
pa-san los mo-narcas sa-le la gente al ca - mi-no y a Be-  
cido el Ni-ño Dios\_ en un portal mi-se - ra-ble para en -



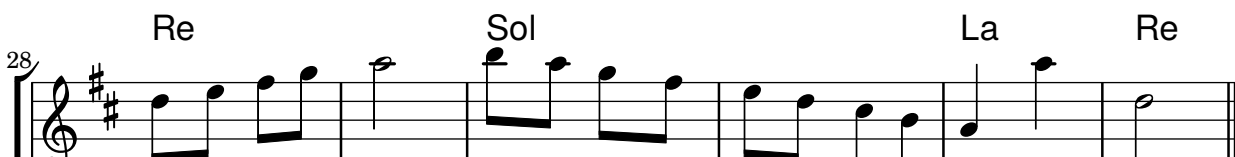
lén se van con e - llos pa - ra ver al tierno Ni-ño.\_\_\_\_  
señar a los hombres la humildad de su li - na-je.\_\_\_\_



A-rre, bo-rri - qui - to, a-rre, burro, a - rre, an-da más de -



pri-sa, que lle - ga - mos tar - de. A-rre, bo-rri - qui - to,



vamos a Be-lén, que mañana es fiesta, y al o - tro tam - bién.