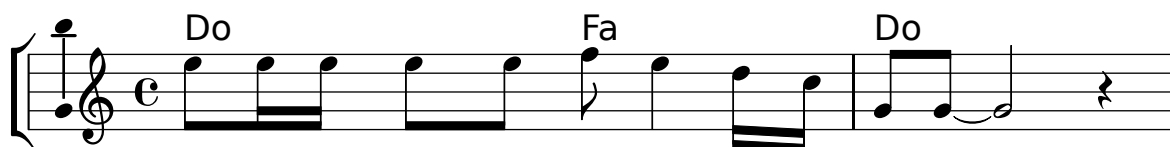


# AVE MARÍA, ESPLENDOR DE LA MAÑANA

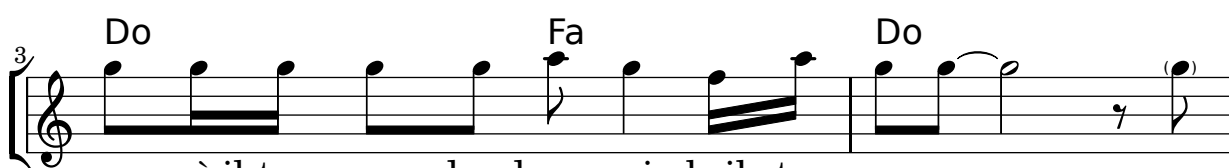
Ave Maria, splendore del mattino

Claudio Chieffo

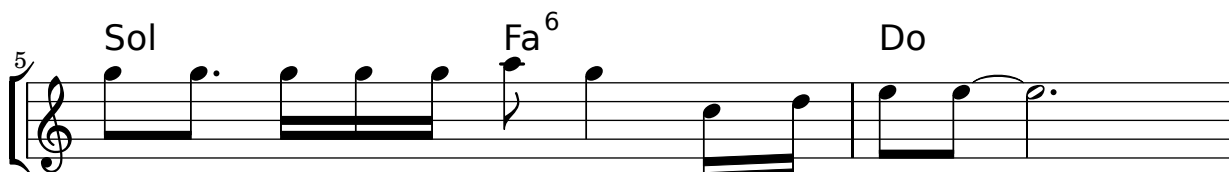
Tono original: Re M



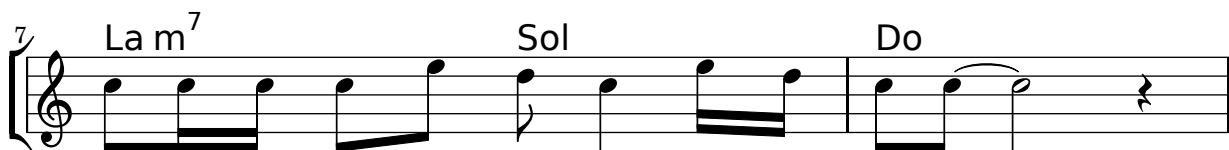
1. A - ve Ma - ria, splen - do - re del mat - ti - no, —
2. Ma - dre, tu che so - cco - rri i fi - gli tuo - i, —
1. A - ve Ma - ría, es - plen - dor de la ma - ña - na, —
2. Ma - dre tú que nos cui - das co - mo a hi - jos, —



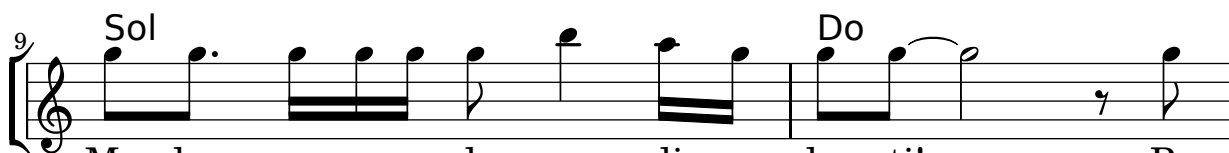
pu - ro è il tuo sguar - do ed u - mi - le il tuo cuo - re; — pro -  
fa' in mò - do che ne - sso - no se ne va - da; — sos -  
è - res hu - mil - de y pu - ra es tu mi - ra - da, —  
haz que nin - gún dõ - lor se pier - da en va - no, —



teg - ga il nos - tro po - po - lo in cam - mi - no —  
tie - ni la su - a cro - ce e la sua stra - da, —  
pro - te - ge nues - tro pue - bło en ca - mi - no —  
lle - va es - ta com - pa - ñi - a ha - cia el des - ti - no, —



la te - ne - rez - za del tuo ve - ro a - mo - re. —  
fa' che cam - mi - ni sem - pre in mez - zo a noi. —  
con la ter - nu - ra de tu fiel a - mor. —  
por ti se en - gen - dre a - quí su ros - tro hu - ma - no. —

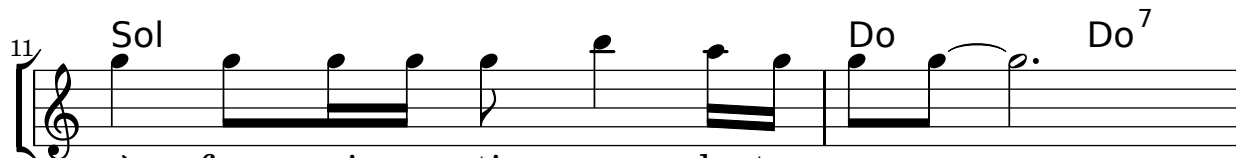


Ma - dre, non so - no de - gno di guar - dar - ti! — Pe -  
Ma - dre mi co - ra - zón quie - re mi - rar - te, — haz

Claudio Chieffo

AVE MARÍA, ESPLENDOR DE LA MAÑANA

11. Sol Do Do<sup>7</sup>



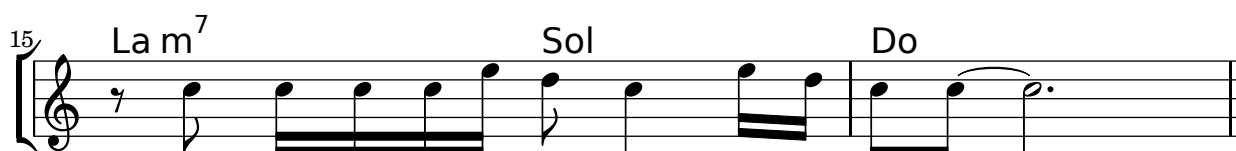
rò fam - mi sen - ti - re la tua vo - ce; \_\_\_  
que pue - da es - cu - char siem - pre tu voz, \_\_\_

13. Fa Fa<sup>6</sup> Do



fa' che io por - ti a tut - ti la tua pa - ce \_\_\_  
per - mí - te - nos lle - var tu paz a to - dos \_\_\_

15. La m<sup>7</sup> Sol Do



e pos - sa - no co - no - scer - ti ed a - mar - ti. \_\_\_  
que pue - dan co - no - cer - te y a - mar - te. \_\_\_