

COMO TÚ, MARÍA

Disco: Confío en Ti (2009)

Frat. Seglar en el Corazón de Cristo

Tono original: Sol M



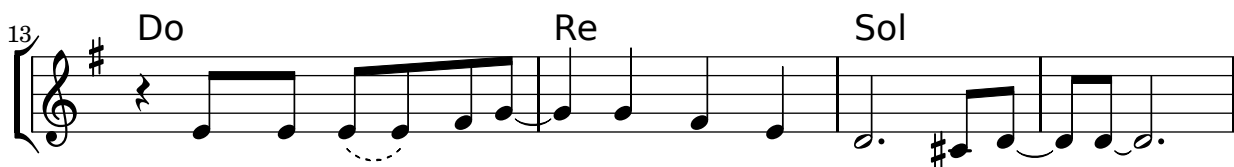
1. Quién pu-die-ra ser_ co-mo_ Tú,_ Ma-rí - a,_
2. Quién pu-die-ra ser_ co-mo_ Tú,_ Ma-rí - a,_
3. Yo qui-sie-ra ser_ co-mo_ Tú,_ Ma-rí - a,_



Un o - cé - a - no lim - pio en el que Dios se mi - ra._
Co - ra - zón_ de fue - go con al - ma de ni - ña,_
Es - tar lle - no de Dios_ y dar - lo sin me - di - da._



Quién pu - die - ra ser_ co - mo_ Tú,_ Ma - rí - a,_
Quién pu - die - ra ser_ co - mo_ Tú,_ Ma - rí - a,_
Yo qui - sie - ra ser_ co - mo_ Tú,_ Ma - rí - a,_



en - tre to - das lla - ma - da la Mu - jer ben - di - ta._
Hos - tia in - ma - cu - la - da de Dios es - co - gi - da._
lla - ma - ra - da de Gra - cia y ho - gue - ra en - cen - di - da._



Quién pu - die - ra ser_ co - mo_ Tú,_ Ma - rí - a,_
Quién pu - die - ra ser_ co - mo_ Tú,_ Ma - rí - a,_
Yo qui - sie - ra ser_ co - mo_ Tú,_ Ma - rí - a,_

21 Do Re Sol

Vir-gen Ma-dre de Dios, la que nos dió la vi - da._
 y en el go-zo y do-lor de - cir sí ca - da dí - a._
 Có-ge-me de la ma - no que me per - de-rí - a._

25 Mi m Si m

Quién pu-die - ra ser co-mo Tú, Ma-rí - a,_
 Quién pu-die - ra ser co-mo Tú, Ma-rí - a,_
 Yo qui-sie - ra ser co-mo Tú, Ma-rí - a,_

29 Do Re Sol Re

la es-cla-va del Se-ñor a sus pies ren-di - da._
 To-da la cre-a-ción te can-ta a-gra - de-ci - da._
 El con-sue-lo de Dios y su grān a - le-grí - a._

33 Sol Si m

Yo qui-sie - ra ser co-mo Tú, Ma-rí - a._