

# ¡OH CORDERO DE DIOS!

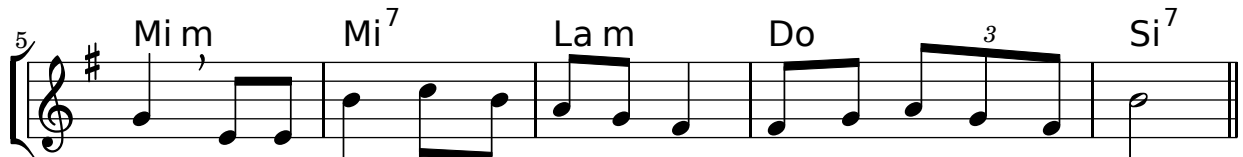
Folleto: Repártenos tu pan (1985)

Luis Elizalde / Felipe Cervera

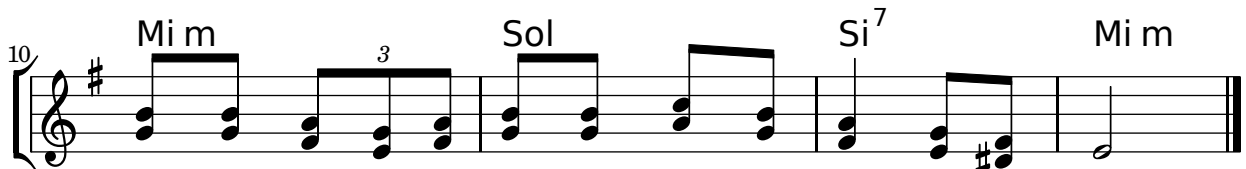
Tono original: Mi m



1. Par-ti - re - mos el Pan\_ que Je - sús nos de -  
2. Be-be - re - mos su Cá-liz, vi - no de sal - va -



jó; gri-ta - re - mos al mun - do: ¡es e - nor-me su a - mor!  
ción; al - za - re - mos su Co - pa, brin-dis de ben - ñi - ción.



Ten pie - dad de no - so - tros, ¡oh Cor - de - ro de Dios!