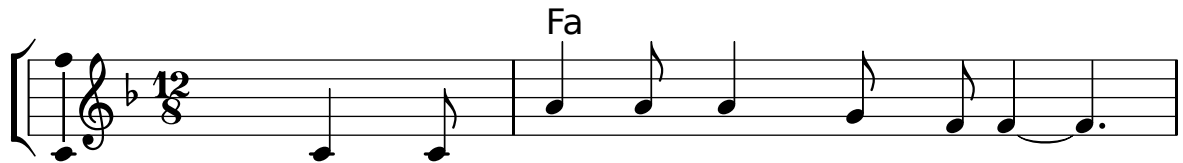


# CRISTO, NUESTRO HERMANO

Disco: Eres tú María

Cesáreo Gabaráin

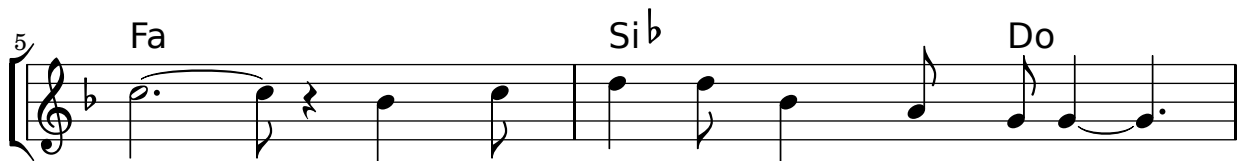
Tono original: Mi M



1. Por - que Cris - to, nues - tro her - ma - no, —
2. Por - que Cris - to, nues - tro her - ma - no, —
3. Por - que en Cris - to, nues - tro her - ma - no, —
4. Por - que en Cris - to, nues - tro her - ma - no, —



ha re - su - ci - ta - do, — Ma - rí - a, a - lé - gra -  
 nos ha re - di - mi - do, — Ma - rí - a, a - lé - gra -  
 he - mos re - na - ci - do, — Ma - rí - a, a - lé - gra -  
 to - dos so - mos hi - jos, — Ma - rí - a, a - lé - gra -



te. — Por - que Cris - to, nues - tro her - ma - no, —  
 te. — Por - que Cris - to, nues - tro her - ma - no, —  
 te. — Por - que en Cris - to, nues - tro her - ma - no, —  
 te. — Por - que en Cris - to, nues - tro her - ma - no, —



ha re - su - ci - ta - do, — Ma - rí - a, a - lé - gra - te. — A - le -  
 nos ha re - di - mi - do, — Ma - rí - a, a - lé - gra - te. —  
 he - mos re - na - ci - do, — Ma - rí - a, a - lé - gra - te. —  
 to - dos so - mos hi - jos, — Ma - rí - a, a - lé - gra - te. —



lu - ya, a - le - lu - ya, a - le - lu - ya. — A - le -

Cesáreo Gabaráin

CRISTO, NUESTRO HERMANO

(♩ = ♩.)

14

Do Fa La<sup>7</sup> Re m Sol m Fa Do<sup>7</sup> Fa

lu - ya, a - le - lu - ya, a - le - lu - ya. —