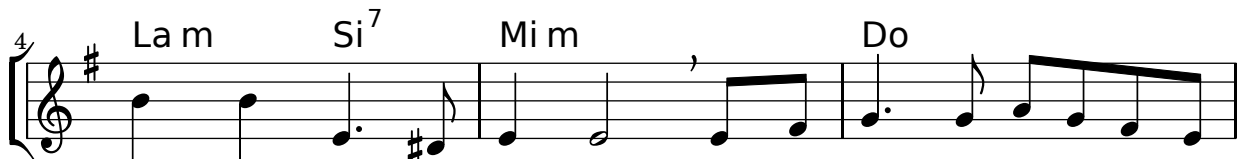


EN BELÉN TOCAN A FUEGO

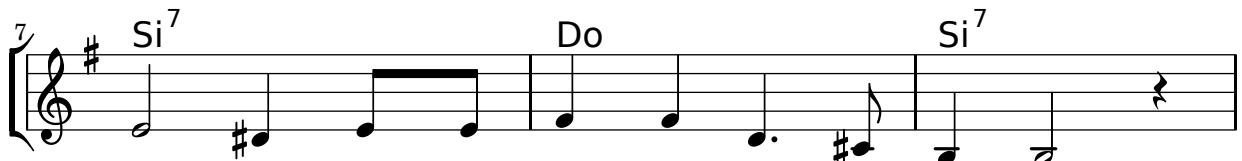
Popular burgalesa



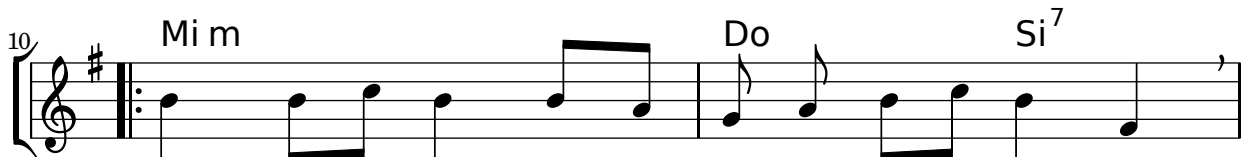
1. En Be - lén to - can a fue - go del por -
2. En el por - tal de Be - lén na - ció un
3. Los pas - to - res en Be - lén lle - vá -
4. La Vir - gen la - va pa - ña - les y los



tal sa - len las lla - mas, por - que di - cen que ha na -
cla - vel en - car - na - do, que por re - di - mir al
ban ha - ces de le - ña pa - ra ca - len - tar al
tien - de en el ro - me - ro. Los pa - ja - ri - llos can -



ci - do el Re - den - tor de las al - mas.
mun - do se ha vuel - to li - rio mo - ra - do.
Ni - ño que na - ció en la No - che - bue - na.
ta - ban y el ro - me - ro flo - re - cien - do.



Brin - can y bai - lan los pe - ces en el rí - o
a - gua



brin - can y bai - lan de ver a Dios na - ci - do.
ver na - ci - da el al - ba.