

IGLESIA SOMOS

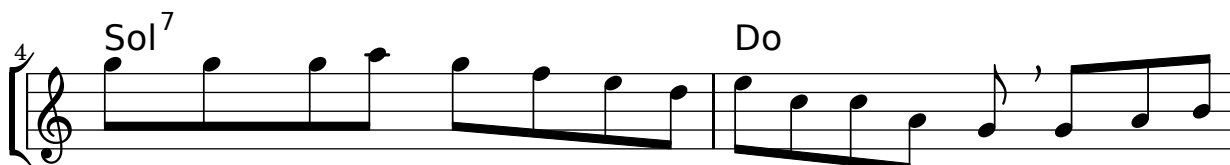
Folleto: La fuerza del Espíritu (1980)

Cesáreo Gabaráin

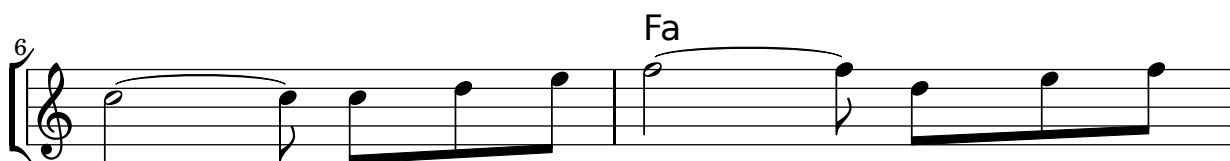
Tono original: Re M



1. I - gle-sia soy, — y tú tam-bién. — En el bau-
2. Yo la ve - ré — en - ve - je - cer, — pe - ro a mi
3. La I - gle-sia es — tan ma - ter - nal, — que me ha en - gen -
4. Ten - sio - nes hay — y las ha - brá, — por - que no -



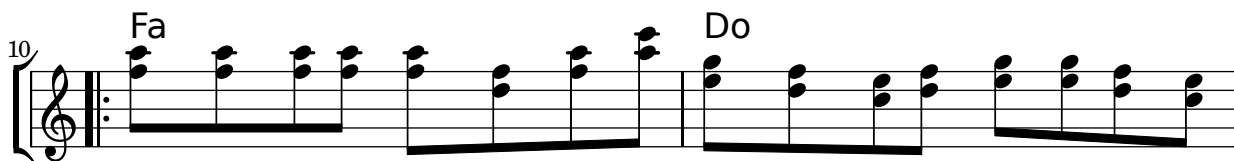
tis - mo re - na - ci - mos a u - na vi - da sin - gu - lar. Y al con - fir -
ma - dre aun con a - rru - gas y de - fec - tos la que - rré. ¡La que - ro
dra - do, me a - li - men - ta y a - com - pa - ña sin ce - sar. La I - gle - sia
so - tros so - mos hom - bres y no án - ge - les de luz. Pe - ro al fi -



mar — hoy nues - tra fe — lo pro - cla -
más!, — pues sé muy bien — que ha en - ve - je -
es — tan ma - ter - nal — que nun - ca
nal, — só - lo al fi - nal, — la I - gle - sia hu -



ma - mos com - par - tien - do el mis - mo pan. — No va - yas
ci - do sin de - jar - me de que - rer. —
du - da en a - bra - zar - me y per - do - nar. —
mil - de en - con - tra - rá su ple - ni - tud. —



tris - te en so - le - dad, ven con no - so - tros y ve - rás a los her -
- so - tros y se - rás en la fa - mi - lia un hi - jo más. I - re - mos

1.

12. Sol⁷ Do

ma - nos ca - mi - nan - do en el a - mor._____ Ven con no-

2.

14. Sol⁷ Do

jun - tos ca - mi - nan - do en el a - mor._____