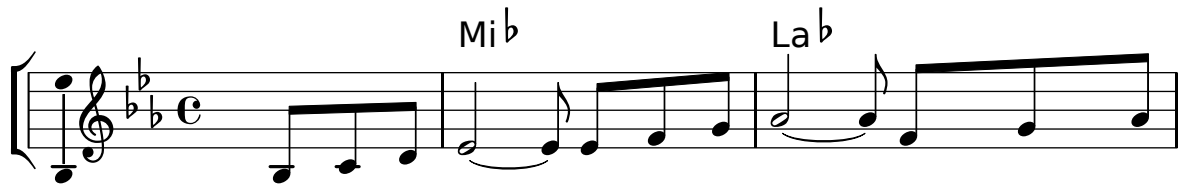


IGLESIA SOMOS

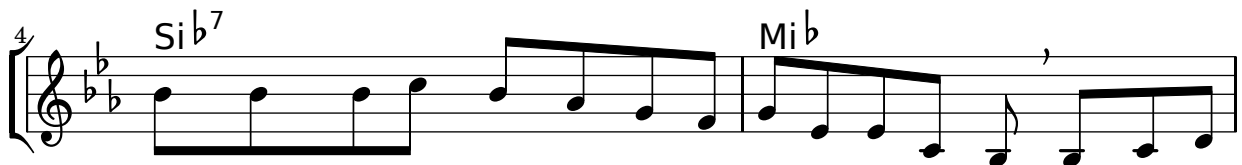
Folleto: La fuerza del Espíritu (1980)

Cesáreo Gabaráin

Tono original: Re M



1. I - gle-sia soy, y tú tam-bién. En el bau-
2. Yo la ve - ré en - ve - je - cer, pe - ro a mi
3. La I - gle-sia es tan ma - ter - nal, que me ha en - gen -
4. Ten-sio - nes hay y las ha - brá, por - que no -



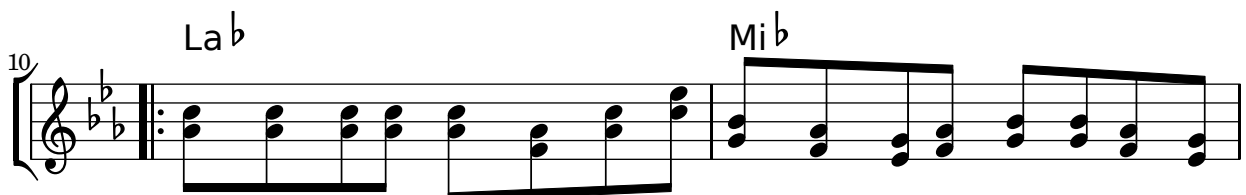
tis - mo re - na - ci - mos a u - na vi - da sin - gu - lar. Y al con - fir -
ma - dre aun con a - rru - gas y de - fec - tos la que - rré. ¡La que - ro
dra - do, me a - li - men - ta y a com - pa - ña sin ce - sar. La I - gle - sia
so - tros so - mos hom - bres y no án - ge - les de luz. Pe - ro al fi -



mar hoy nues - tra fe lo pro - cla -
más!, pues sé muy bien que ha en - ve - je -
es tan ma - ter - nal que nun - ca
nal, só - lo al fi - nal, la I - gle - sia hu -



ma - mos com - par - tien - do el mis - mo pan. No va - yas
ci - do sin de - jar - me de que - rer.
du - da en a - bra - zar - me y per - do - nar.
mil - de en - con - tra - rá su ple - ni - tud.



tris - te en so - le - dad, ven con no - so - tros y ve - rás a los her -
so - tros y se - rás en la fa - mi - lia un hi - jo más. I - re - mos

1.

12

ma - nos ca - mi - nan - do en el a - mor. Ven con no-

2.

14

jun - tos ca - mi - nan - do en el a - mor.