

ILUMÍNAME, SEÑOR

Folleto: Vaso nuevo (1984)

Martín Verde Barajas

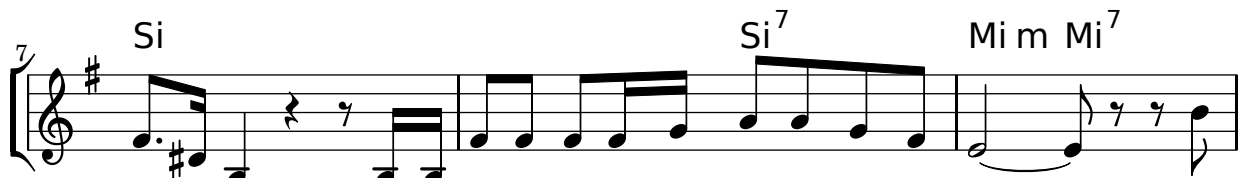
Tono original: Re m



1. I - lu - mí - name, Señor, con tu Es - pí - ritu, trans -
2. Re - su - cí - ta - me, Señor, con tu Es - pí - ritu, con -
3. For - ta - lé - ce - me, Señor, con tu Es - pí - ritu, con -



fórmame, Señor, con tu Es - pí - ritu. I - lumíname, Señor, con tu Es -
viérte - me, Señor, con tu Es - pí - ritu. Re - su - cí - ta - me, Señor, con tu Es -
sué - la - me, Señor, con tu Es - pí - ritu. For - ta - lé - ce - me, Señor, con tu Es -



pí - ritu. I - lu - mí - name y trans - fórmame, Se - ñor. ___ Y
pí - ritu. Re - su - cí - ta - me y con - viérte - me Se - ñor. ___
pí - ritu. For - ta - lé - ce - me y con - sué - la - me, Se - ñor. ___



dé - ja - me sen - tir el fue - go de tu a - mor a -



quí en mi co - razón, Se - ñor. ___ Y dé - jame sen - tir el

Martín Verde Barajas

ILUMÍNAME, SEÑOR

15

Mi m Si⁷ Mi m

fue-go de tu amor aquí en mi co-razón, Se - ñor. —