

ILUMÍNAME, SEÑOR

Folleto: Vaso nuevo (1984)

Martín Verde Barajas

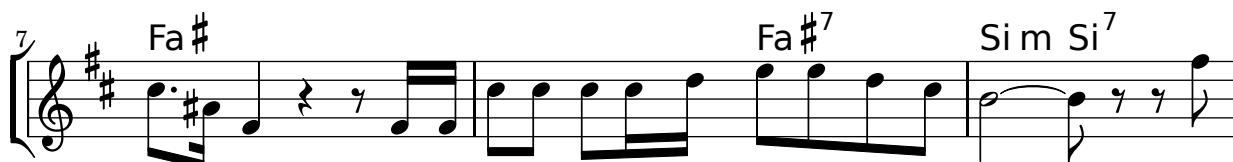
Tono original: Re m



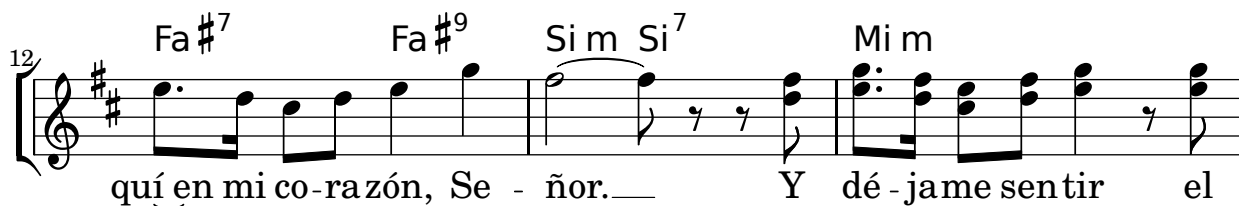
1. I - lu - mí - name, Señor, con tu Espí - ritu, trans -
2. Re - su - cí - ta - me, Señor, con tu Espí - ritu, con -
3. Forta - lé - ce - me, Señor, con tu Espí - ritu, con -



fórmame, Señor, con tu Espíritu. I - lumíname, Señor, con tu Es -
viérte - me, Señor, con tu Espíritu. Re - su - cí - ta - me, Señor, con tu Es -
sué - la - me, Señor, con tu Espíritu. Forta - lé - ce - me, Señor, con tu Es -



pí - ritu. I - lu - mí - name y transfórmame, Se - ñor. — Y
pí - ritu. Re - su - cí - ta - me y con - viérte - me Se - ñor. —
pí - ritu. Forta - lé - ce - me y con - sué - la - me, Se - ñor. —



Martín Verde Barajas

ILUMÍNAME, SEÑOR

15, Si m Fa #⁷ Si m

fue-go de tu amor aquí en mi co-razón, Se - ñor. —