

# TÚ PONES LO DEMÁS

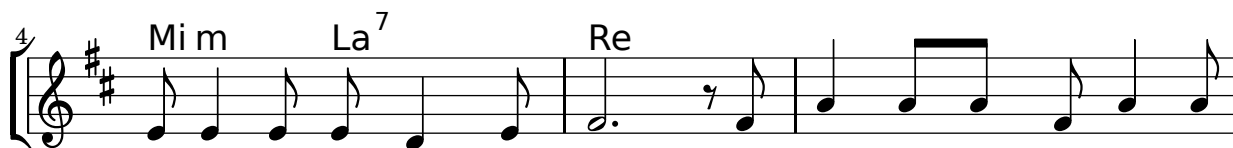
Folleto: Lámpara de barro (1977)

Cesáreo Gabaráin

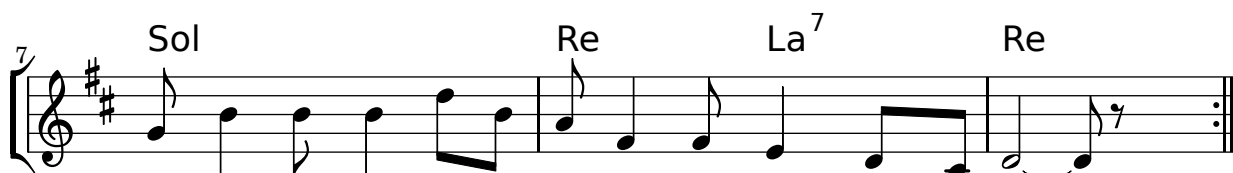
Tono original: Re M



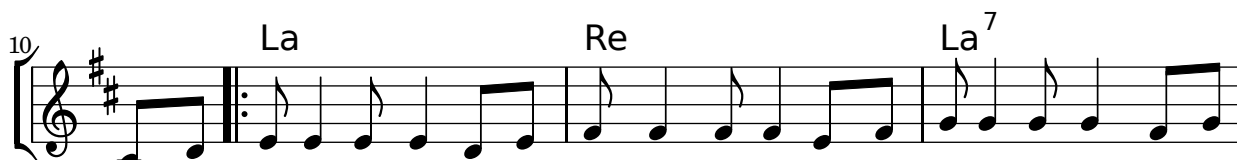
1. Un dí - a de bo-das el vi-no fal-tó, im-po-  
Col-maste hasta el bor-de de vi-no me-jor las ti-
2. La gen - te con hambre sen-tada espe - ró en el  
Tu man-do en su fren-te fe-liz des-can-só, en sus
3. Los hom-bres vol - ví - an al a - ma - ne - cer muy can-  
Sa - lie - ron al la-go a pescar o - travez, tu pa-



si-ble po-der - lo com-prar. ¡Qué be - llo mi - la-gro hi-  
na-jas que pu - de lle - nar. Yo pu - se mi es-fuer-zo, yo  
pra-do que baja has-ta el mar; con cuan-to té - ní - a, a  
o-jos tu dul - ce mi - rar... Él pu - so sus pre-ces, él  
sa-dos de tan - to bre - gar. ¡Las bar - cas va - cí - as! Qué  
la-bra les i - ba a gui - ar. Los hom-bres pu - sie-ron la



cis - te, Se - ñor, con el a - gua de a - quel ma - nan - tial! -  
pu - se mi afán, tú pu - sis - te, Je - sús, lo de - más. -  
Ti se a - cer - có un muchacho que qui - so a - yu - dar. -  
pu - so su pan Tú pu - sis - te, Je - sús, lo de - más. -  
triste es vol - ver y de nue - vo te - ner que em - pe - zar. -  
bar - ca y la red, Tú pu - sis - te, Je - sús, lo de - más. -



Es muy poco, Señor, lo que vengo a traer, es muy poco lo que puedo  
po-co Señor, lo que vengo a traer, es muy poco lo que puedo

Cesáreo Gabaráin

TÚ PONES LO DEMÁS

14

Re Sol Re Fa#m Si m

dar, mi tra - ba - jo es el a - gua que quie - ro o - fre - cer, y mi es -  
dar, en tus ma - ños di - vi - nas lo ven - go a po - ner, tú ya

17

Mi m La<sup>7</sup> Re DC

fuer - zo un pe - da - zo de pan. — Es muy  
po - nes, Je - sús, lo de - — más. —