

# YO SOY EL PAN DE VIDA

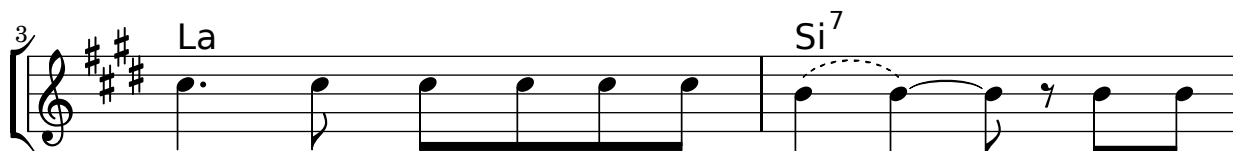
Folleto: De fiesta con Jesús (1980)

Martín Verde Barajas

Tono original: Sol M



1. Yo soy el Pan de vi - da, el que
2. El pan que yo da - ré es mi
3. Yo soy e - sa be - bi - da que se
4. Sí, mi Se - ñor, yo cre - o que has ve -



vie - ne a mí no ten - drá ham - bre, — el que  
cuer - po vi - da pa - ra el mun - do. — El que  
prue - ba y no se sien - te sed. — El que  
ni - do al mun - do a re - di - mir - nos. — Que tú



cree en mí no ten - drá sed. — Na - die vie - ne a  
siem - pre co - ma de mi car - ne, vi - vi - rá en  
siem - pre be - ba de mi san - gre vi - vi - rá en  
e - res el Hi - jo de Dios — y que es - tás a -



mí — si mi Pa - dre no le a - tra - e.  
mí — co - mo yo vi - vo en mi Pa - dre.  
mí — y ten - drá la vi - da e - ter - na.  
quí, — a - len - tan - do nues - tras vi - das.

Mi Si Mi La Mi

Yo le re - su - ci - ta - ré, — yo le re - su - ci - ta -

Si<sup>7</sup> sus4 3 Si<sup>7</sup> Mi Mi<sup>7</sup> La Fa# Fa#<sup>7</sup>

ré, — yo le re - su - ci - ta - ré, — en el

8 Mi Si<sup>7</sup> Mi Si<sup>7</sup> Mi

dí - a fi - nal. Yo le re - nal. —