

SALMO 145

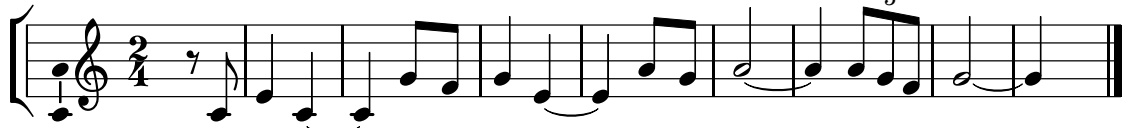
Domingo XXXII del Tiempo Ordinario

Ciclo B

José María Goicoechea Aizcorbe

Tono original: Do M

Do La m Do La m Fa Re m Sol Sol⁷



A-la-ba, — alma mí-a, — al Se - ñor, — al Se - ñor. —

SALMO 145

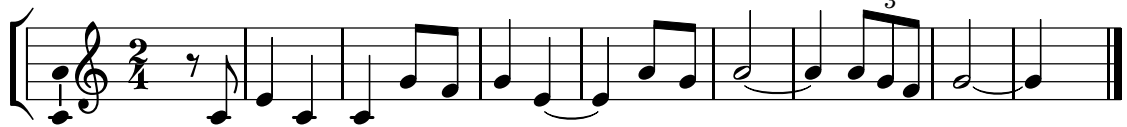
Domingo XXXII del Tiempo Ordinario

Ciclo B

José María Goicoechea Aizcorbe

Tono original: Do M

Do La m Do La m Fa Re m Sol Sol⁷



A-la-ba, — alma mí-a, — al Se - ñor, — al Se - ñor. —

SALMO 145

Domingo XXXII del Tiempo Ordinario

Ciclo B

José María Goicoechea Aizcorbe

Tono original: Do M

Do La m Do La m Fa Re m Sol Sol⁷



A-la-ba, — alma mí-a, — al Se - ñor, — al Se - ñor. —

SALMO 145

Domingo XXXII del Tiempo Ordinario

Ciclo B

José María Goicoechea Aizcorbe

Tono original: Do M

Do La m Do La m Fa Re m Sol Sol⁷



A-la-ba, — alma mí-a, — al Se - ñor, — al Se - ñor. —