

# MISA DEL DOMINGO

L. y M. José M<sup>a</sup> Mármol

## PADRE NUESTRO

*Espressivo*



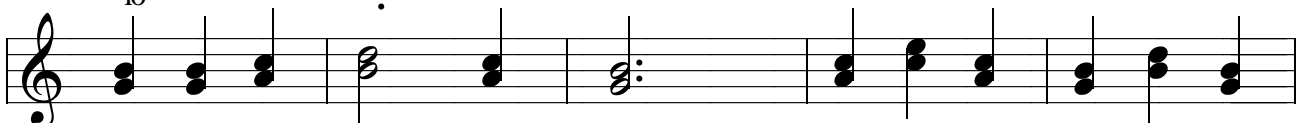
Pa - dre nues - tro quee - tás en el cie - lo - san  
Há - ga - se - tu vo - lun tad - a -



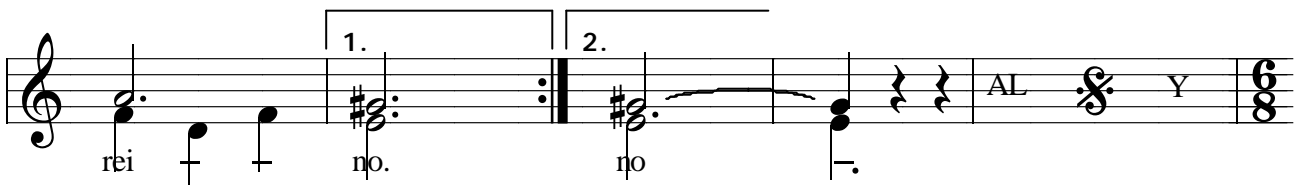
ti - fi - ca - do se - a tu nom - -  
sien la tie - rra co - moen el cie - -



bre. - Ven - gaa no - so - tros,  
lo -



ven - ga tu re - i - no, ven - gaa no - so - tros tu

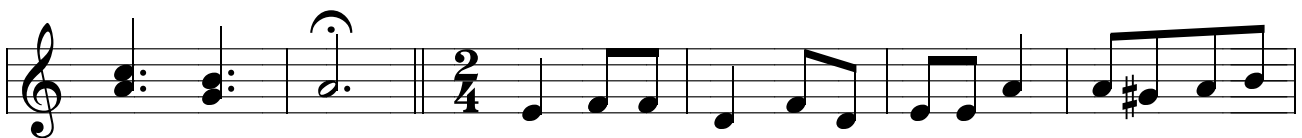


rei no. no. AL Y

*Sostenuto*



Da - nos hoy nues - tro pan - de ca - da dí - a, - de ca -



da dí - a. Per - do - na nues - tras o - fen - sas co - mo tam - bién no -

so - tros per - do - na - mos a - los que  
nos o - fen - - den -. No nos - de -  
jes. No nos - de - jes ca - er en  
la ten - ta - ción . 1. 2. -. -. Y  
lí - bra - nos - de to - do mal - - .