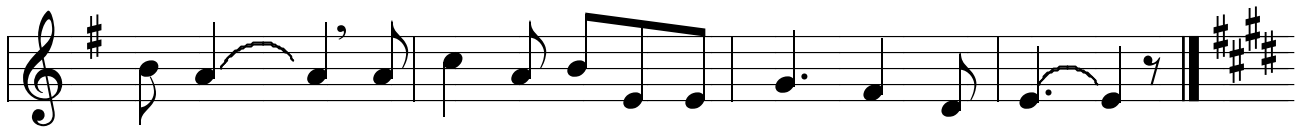


ESTRELLA DEL MAR

José M^a. Mármol



Es - tre - lla del mar - ca - mi-no que lle - vaa la



vi - da - . Tu luz se - rá nues - tro guí - - a - .




1. Tú que sa - bes de las a - mar gu - ras del que hoy sin rum - bo
2. Al mi rar - te siem - pre he com - pren - di - do quee - res sen - dah - cia Je -
3. Mués - tra nos - a Je sús nuestro her - ma - no, Él es nues - tra sal - va -



va. Tú que llo - ras cuan - do llo - ro. Tú quee - res Ma - dre de
sús. Que nos mues - tras el ca - mi - no que nos con - du - cehas - ta
ción. Sehi - zo u - no con no - so - tros, yen - tre no - so - tros vi



Dios - - . Es - a - .
Él - - .
vió - - .

Al  3 veces y 